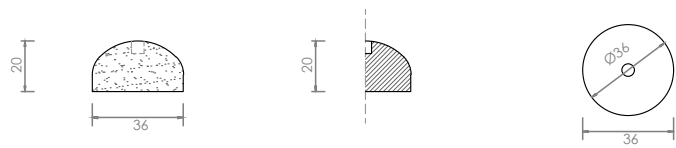


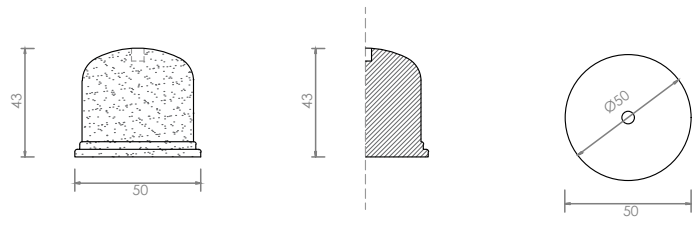
DESCRIZIONE

I dissuasori sono elementi prefabbricati monoblocco realizzati in calcestruzzo vibrato che vengono impiegati per delimitare le zone per le auto destinate a parcheggio. L'eventuale utilizzo di una catena crea un sistema di barriera o di delimitazione di aree pedonali da quelle carrabili. Il modello di altezza cm 43 è disponibile anche con golfarain acciaio zincato.

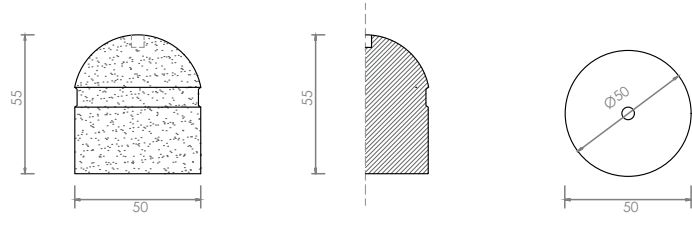
MODELLO h 20



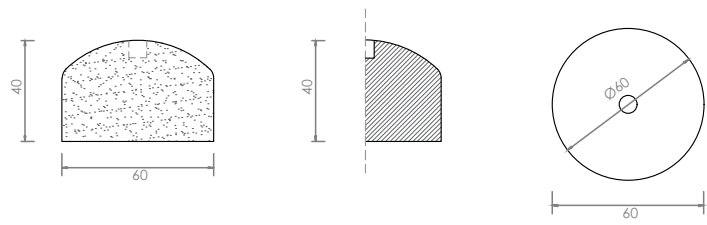
MODELLO h 43



MODELLO h 55



MODELLO h 40



DATI TECNICI	MISURE DISSUASORI		(cm/kg)
MODELLO	DIAMETRO	ALTEZZA	PESO
h 20	36	20	23
h 55	50	55	235
h 43	50	43	110
h 40	60	40	250

I pesi si intendono teorici, considerando il peso specifico del calcestruzzo di 2450 kg/mc

COLORI E DISPONIBILITÀ	GRIGIO	GIALLO	ROSSO	ANTRACITE
MODELLO h 20 grigio				
MODELLO h 43 grigio				
MODELLO h 55 grigio				
MODELLO h 40 grigio				

(giallo/rosso/antracite su ordinazione)

SPECIFICHE			
MATERIE PRIME Inerti esclusivamente naturali, acqua, cemento	CALCESTRUZZO E RESIST. Calcestruzzo vibro compresso su impianto fisso di stampaggio	IMPIEGO PREVISTO Esterno	

TUBICEM srl
SEDE LEGALE Via Napoli, 2 - 91011 Alcamo.TP
STABILIMENTO S.S.113 km 318,8 C.da Bosco Falconeria - 90047 Partinico.PA
 Tel-Fax 091 87 89 004 - Mobile 331 63 54 707

