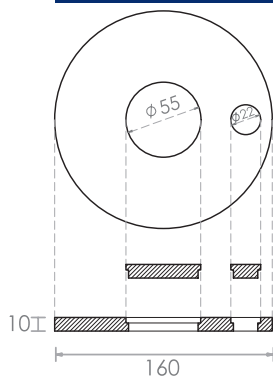


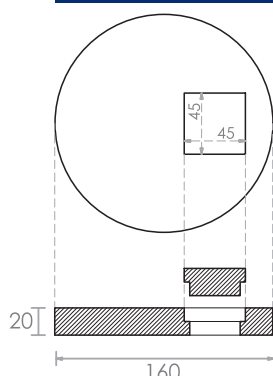
DESCRIZIONE

Le vasche settiche tipo IMHOFF sono composte da elementi modulari a sezione circolare. La vasca, di tipo plurifase, consente il processo fisico di sedimentazione e il processo biologico di digestione anaerobica. La particolare conformazione dei giunti tra i singoli elementi del manufatto e un'adeguata sigillatura nella posa in opera prevengono l'immissione dei reflui non trattati nel terreno.

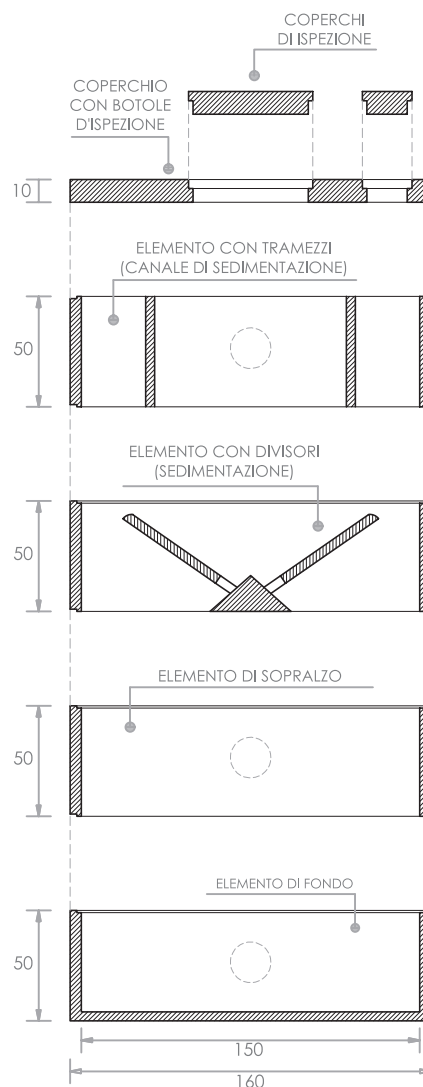
COPERCHIO PEDONABILE



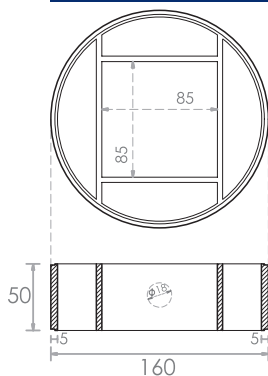
COPERCHIO CARRABILE



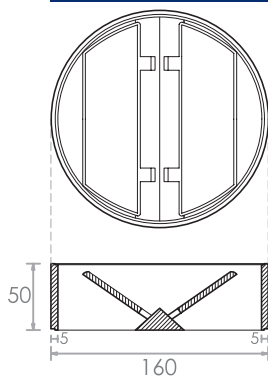
SCHEMA MODULARE



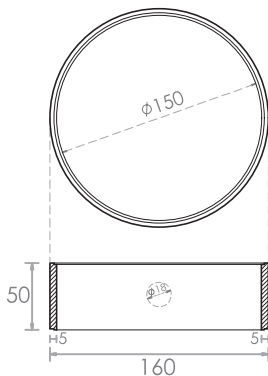
ELEMENTO CON TRAMEZZI



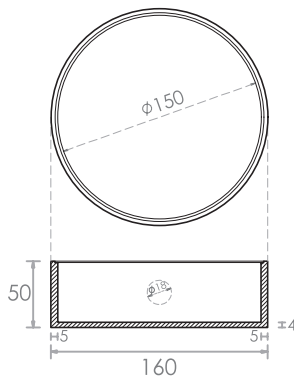
ELEMENTO CON DIMISORI



ELEMENTO DI SOPRALZO



ELEMENTO DI FONDO



DATI TECNICI

MISURE (cm/kg)

	UTENZA PERSONALE	ANELLI	Ø ESTERNO	H COPERCHIO	H TOTALE	PESO
Ø 150 H 150	16	3	160	10/20	160/170	1480
Ø 150 H 200	25	4	160	10/20	210/220	1830
Ø 150 H 250	27	5	160	10/20	260/270	2180
Ø 150 H 300	30	6	160	10/20	310/320	2530
Ø 150 H 350	35	7	160	10/20	360/370	2880

I pesi si intendono teorici, considerando il peso specifico del calcestruzzo di 2450 kg/mc

SPECIFICHE



MATERIE PRIME
Inerti naturali, acqua e cemento.



CALCESTRUZZO
Rck >35 MPa (N/mm²)



TIPOLOGIA CEMENTO
Tipo II/A-LL 42.5 R



REG. N. 374/Q-057



ISO 9001:2015
CERT. IT1176/TBC/Q16/191219

TUBICEM srl

SEDE LEGALE Via Napoli, 2 - 91011 Alcamo.TP
STABILIMENTO S.S.113 km 318,8 C.da Bosco Falconeria - 90047 Partinico.PA
Tel-Fax 091 87 89 004 - Mobile 331 63 54 707

